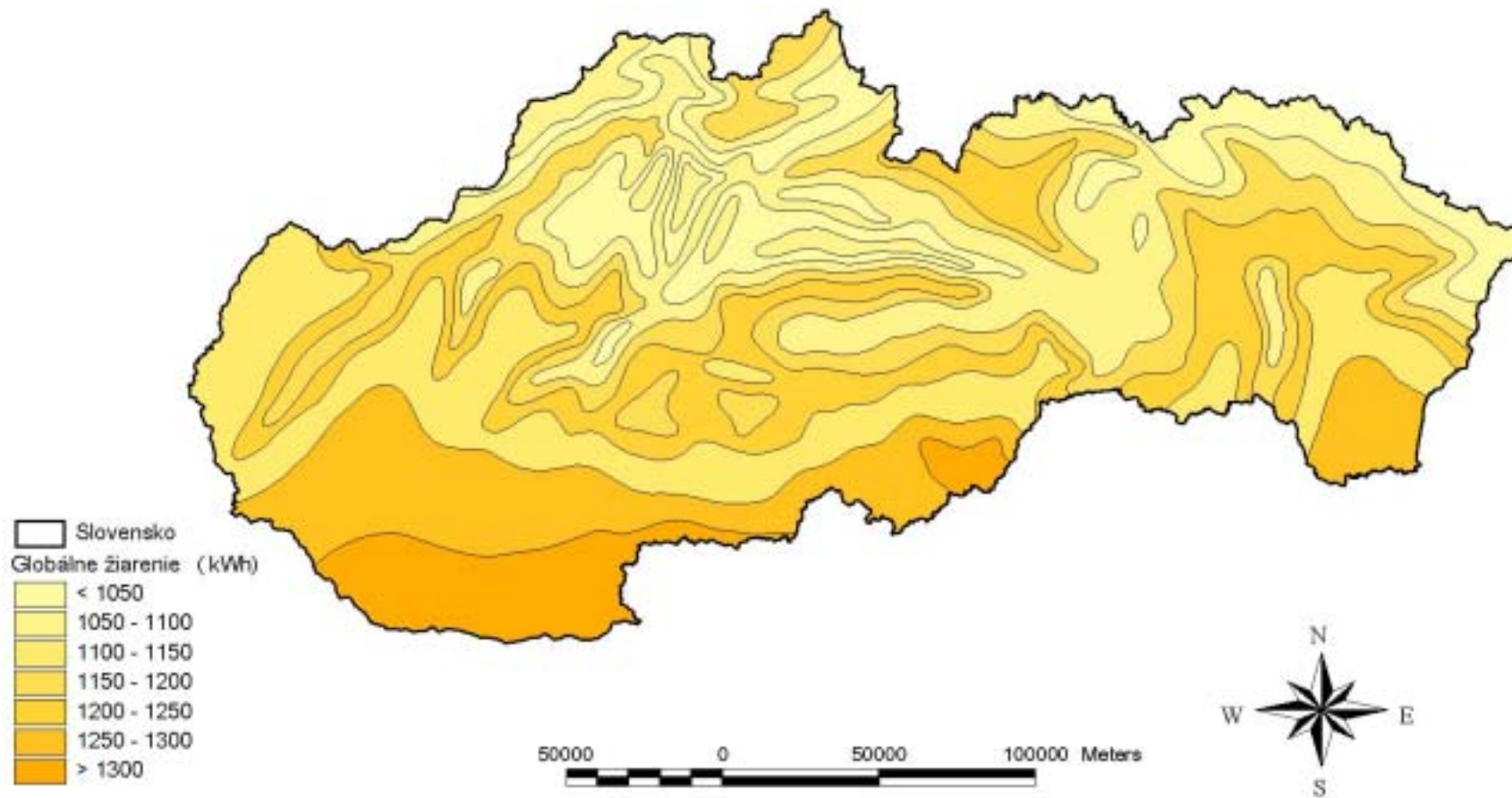
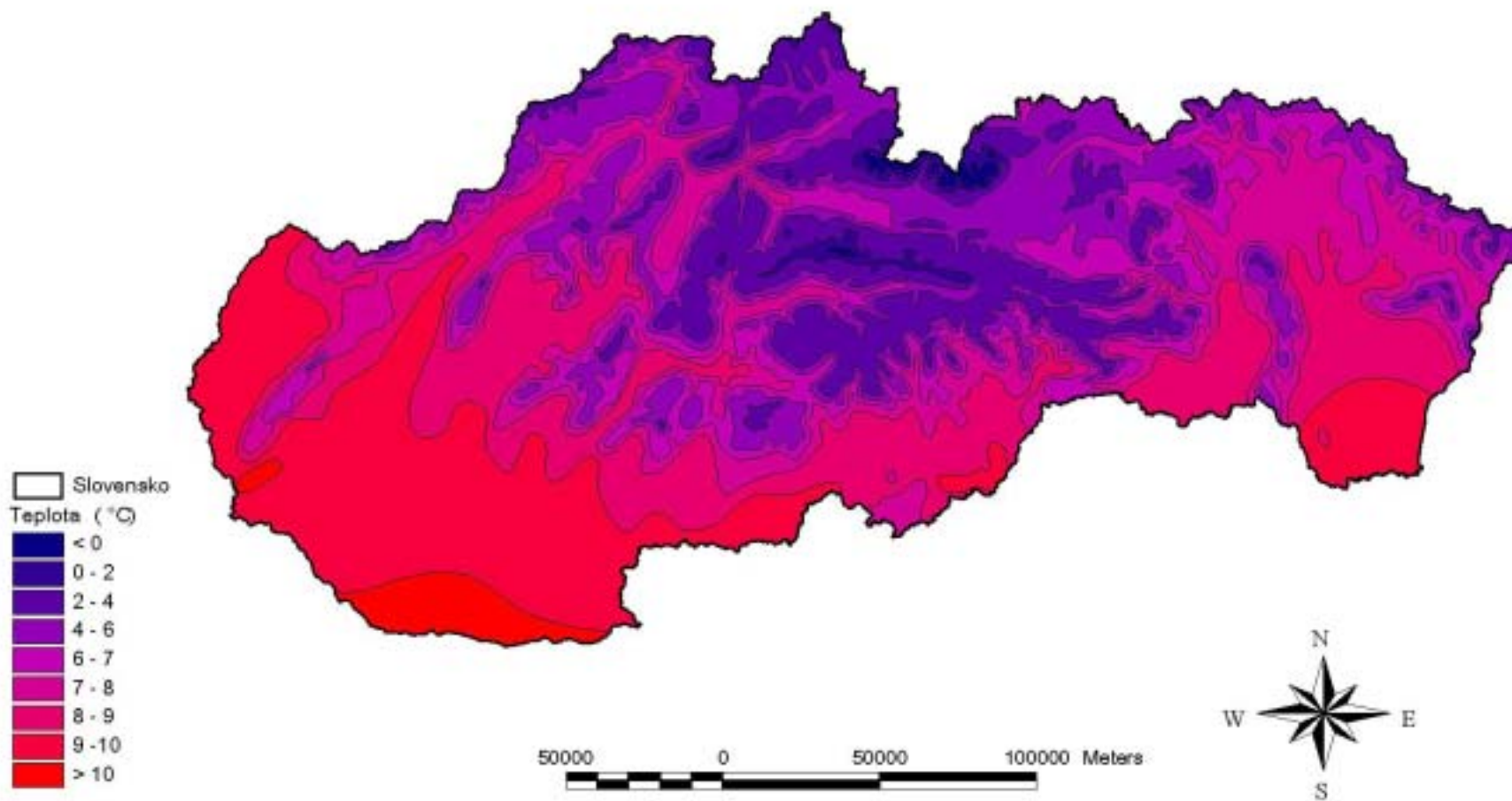


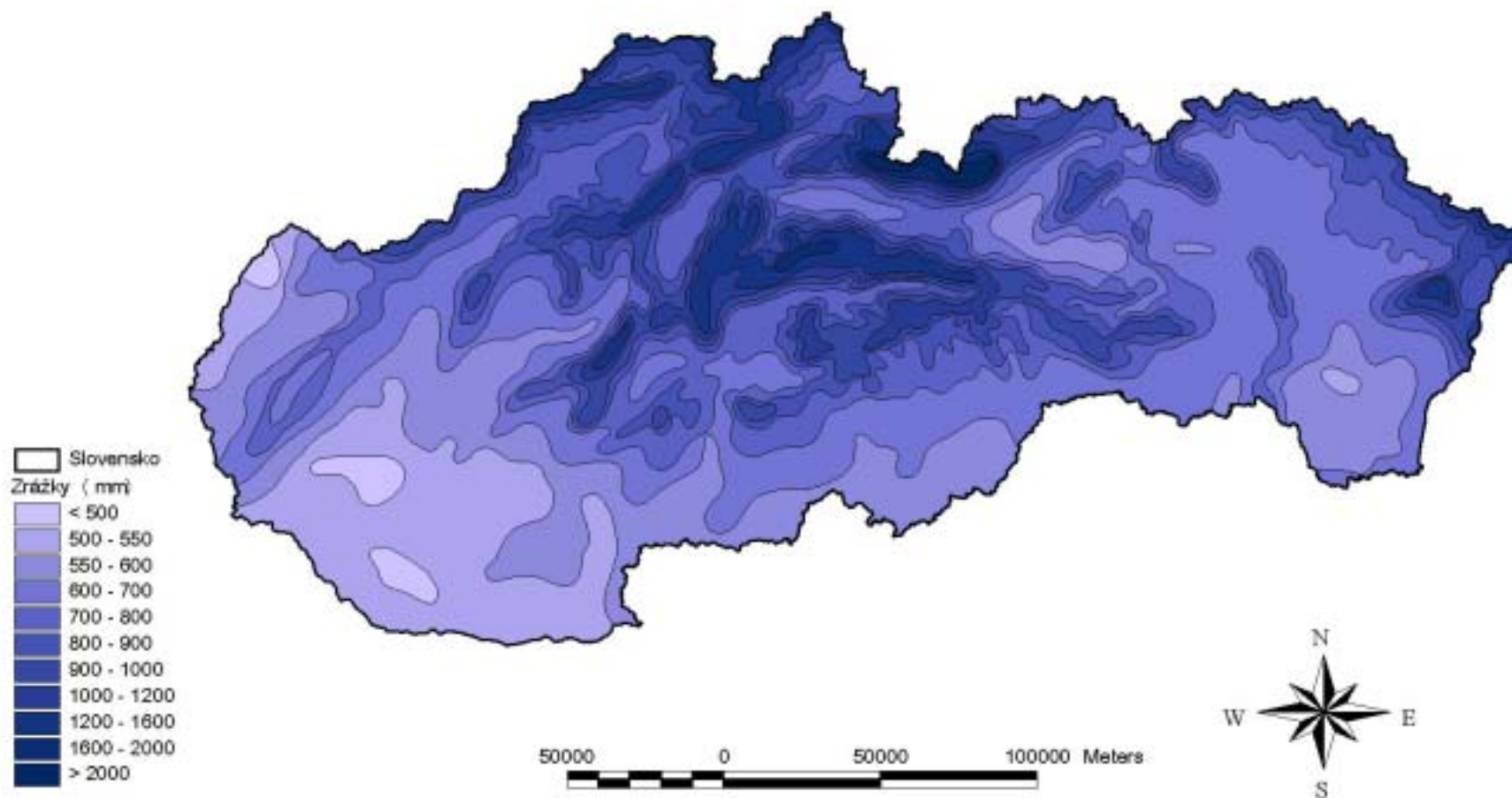
Obr. 3.4 Rajonizácia viniča hroznorodého na Slovensku v súčasnom období (Vstupné digitálne dáta poskytl SAŽP)



Obr. 3.5 Priemerné ročné sumy globálneho žiarenia na Slovensku za obdobie 1961 - 1990 (Vstupné digitálne dáta poskytl SAŽP)

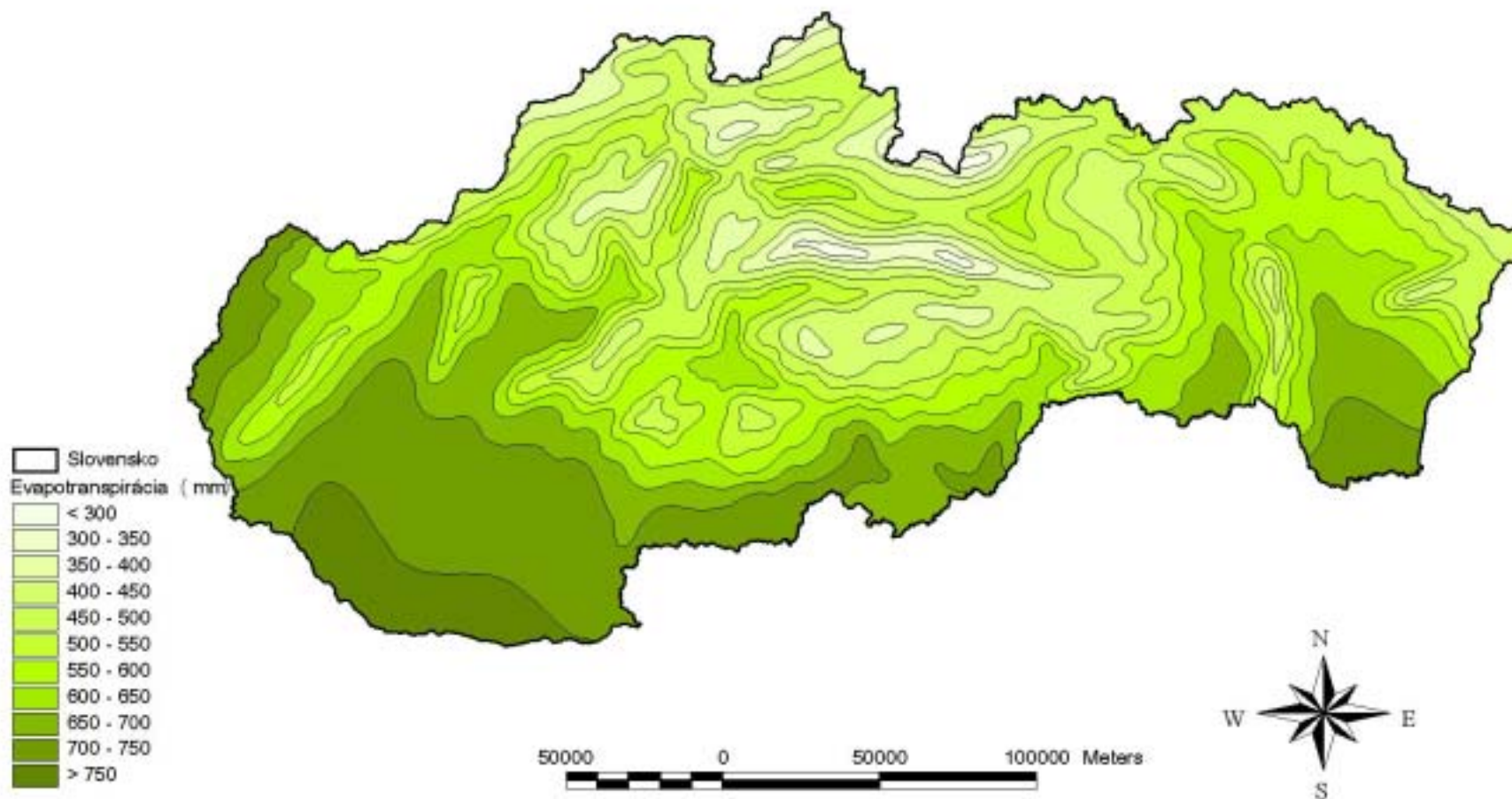


Obr. 3.6 Ročné priemery denných teplôt vzduchu na Slovensku za obdobie 1961 - 1990 (Vstupné digitálne dáta poskytl SAŽP)

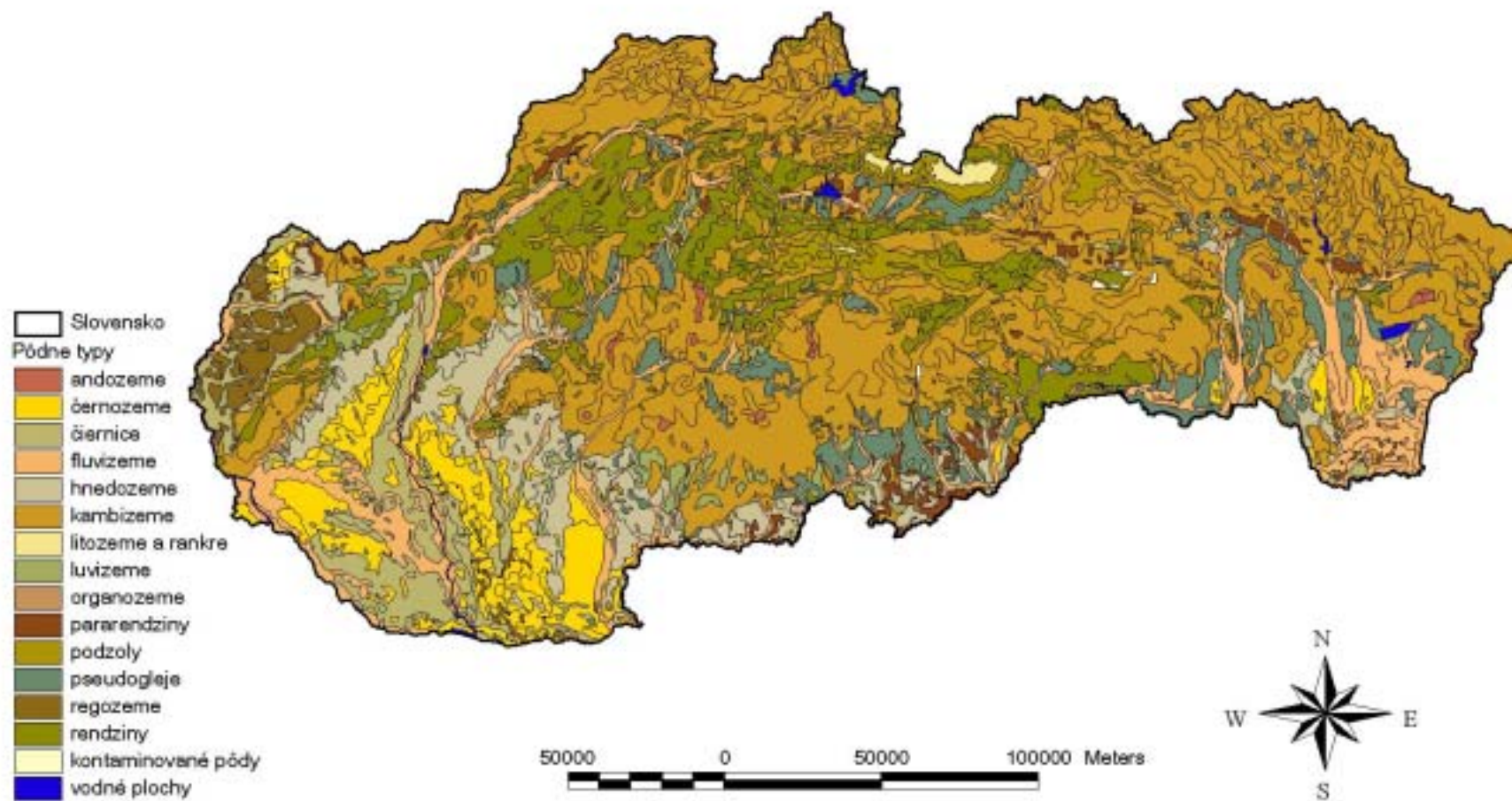


Obr. 3.7 Priemerný ročný úhrn zrážok na Slovensku za obdobie 1961 - 1990 (Vstupné digitálne dáta poskytl SAŽP)

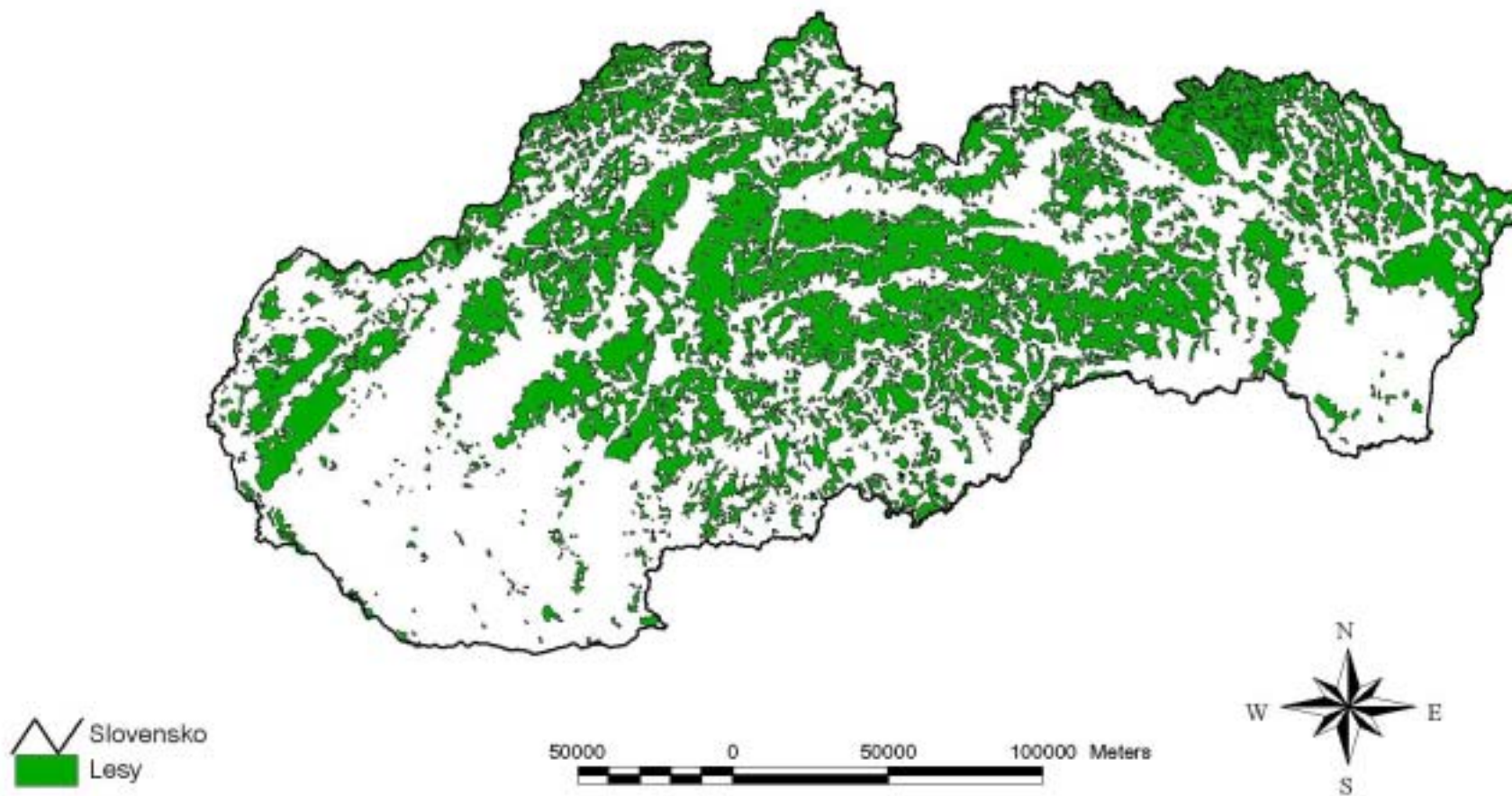




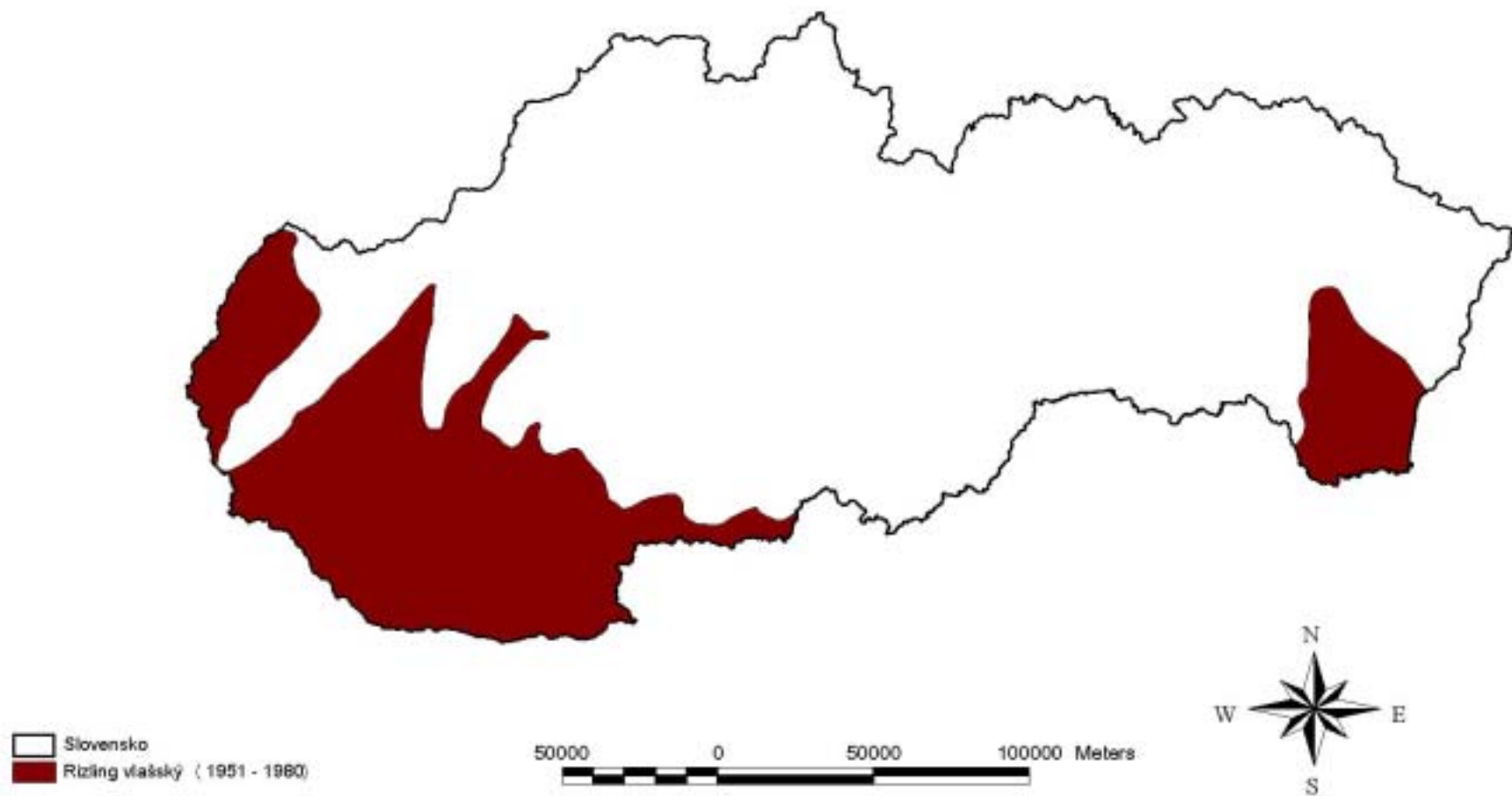
Obr. 3.8 Priemerné ročné úhrny potenciálnej evapotranspirácie za obdobie 1961 - 1990 (Vstupné digitálne dáta poskytl SAŽP)



Obr. 3.9 Pôdne typy (Vstupné digitálne dáta poskytl SAŽP)

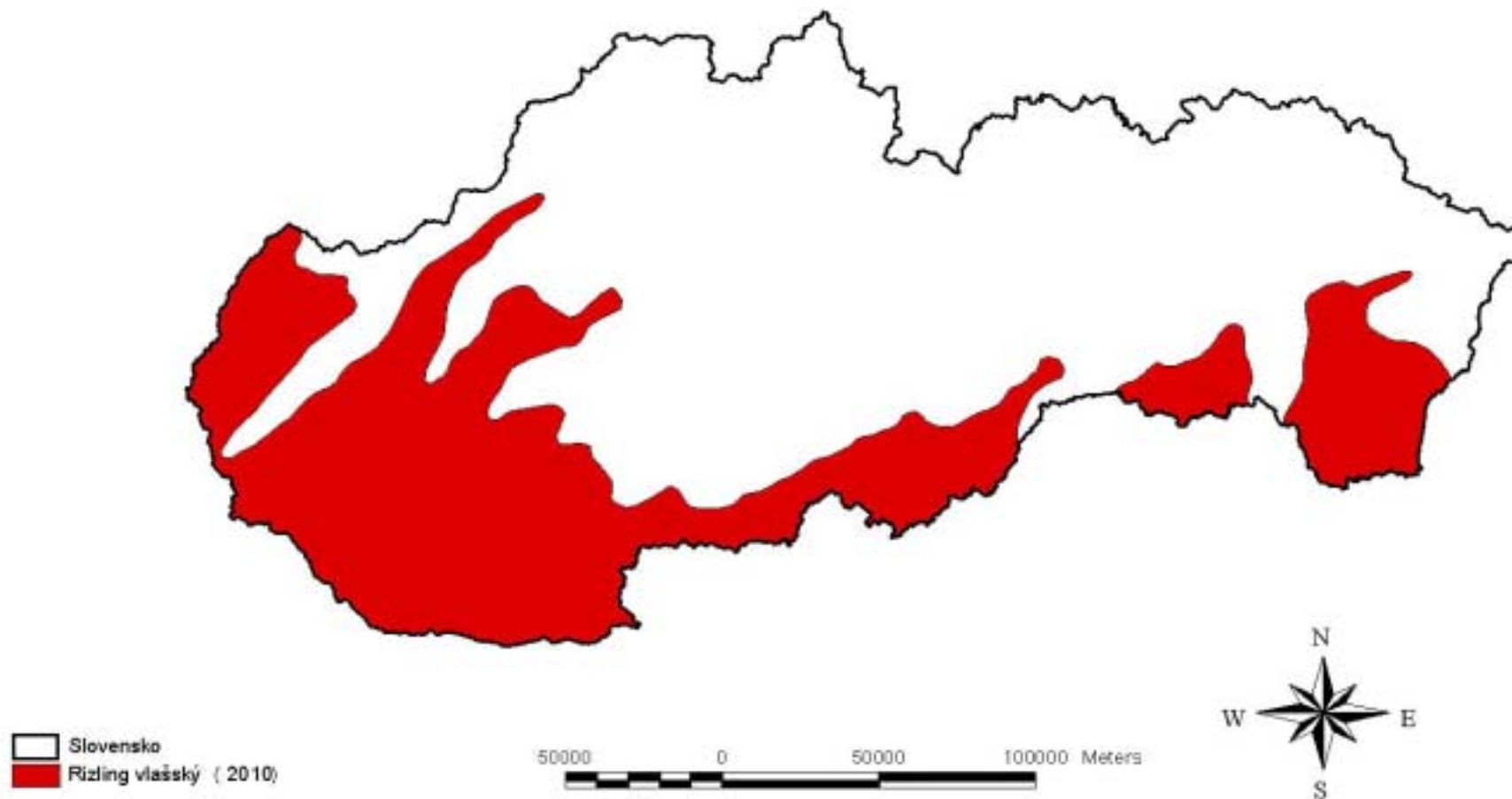


Obr. 3.10 Lesy SR (Vstupné digitálne dáta poskytl SAŽP)

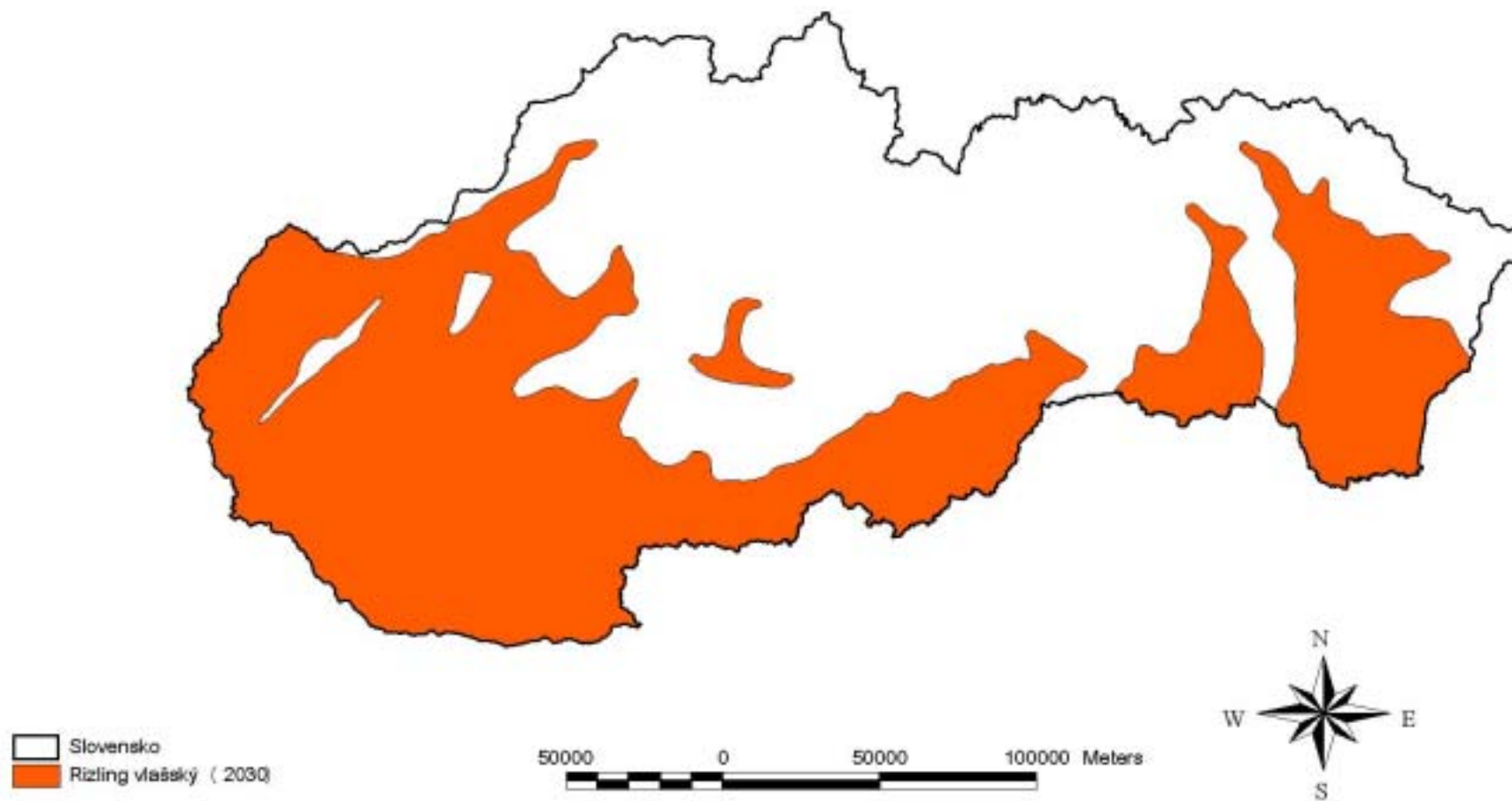


Obr. 4.1 Regionalizácia odrody 'Rizling vlašský' v SR podľa požadovanej vegetačnej termickej konštanty (2800 °C) v rokoch 1951-80

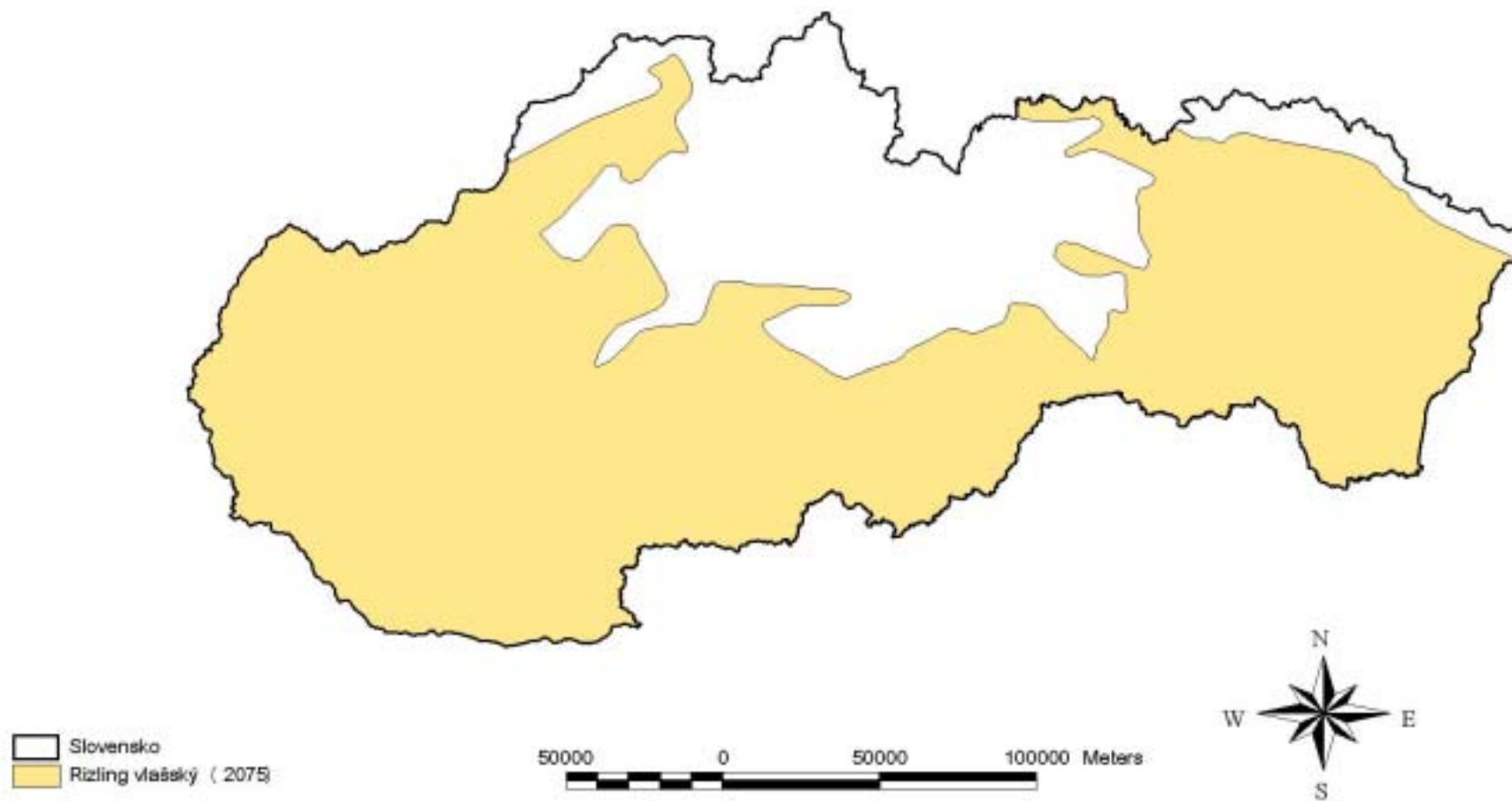




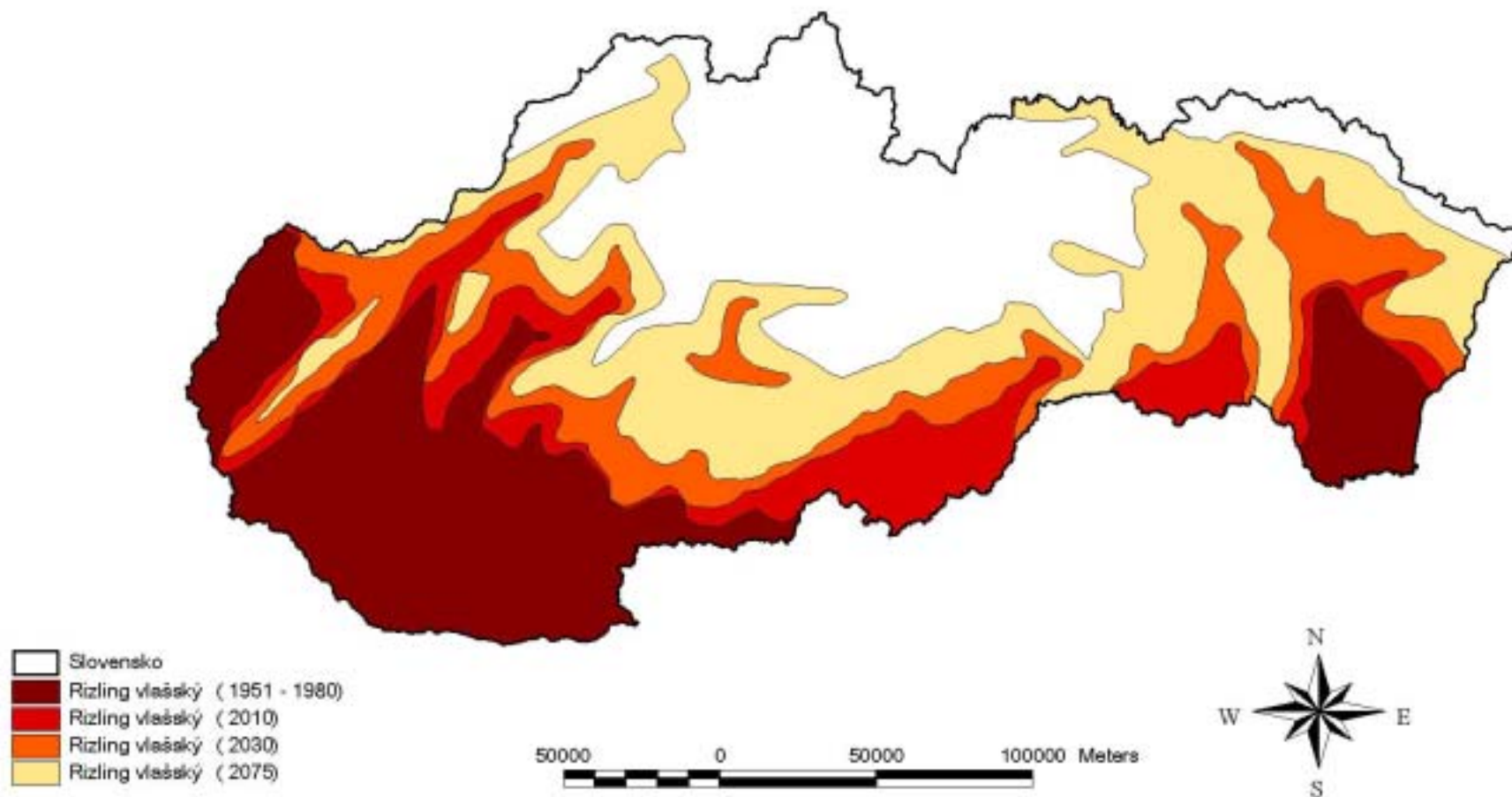
Obr. 4.2 Regionalizácia odrody 'Rizling vlašský' v SR podľa požadovanej vegetačnej termickej konštanty (2800 °C) k roku 2010



Obr. 4.3 Regionalizácia odrody 'Rizling vlašský' v SR podľa požadovanej vegetačnej termickej konštanty (2800 °C) k roku 2030

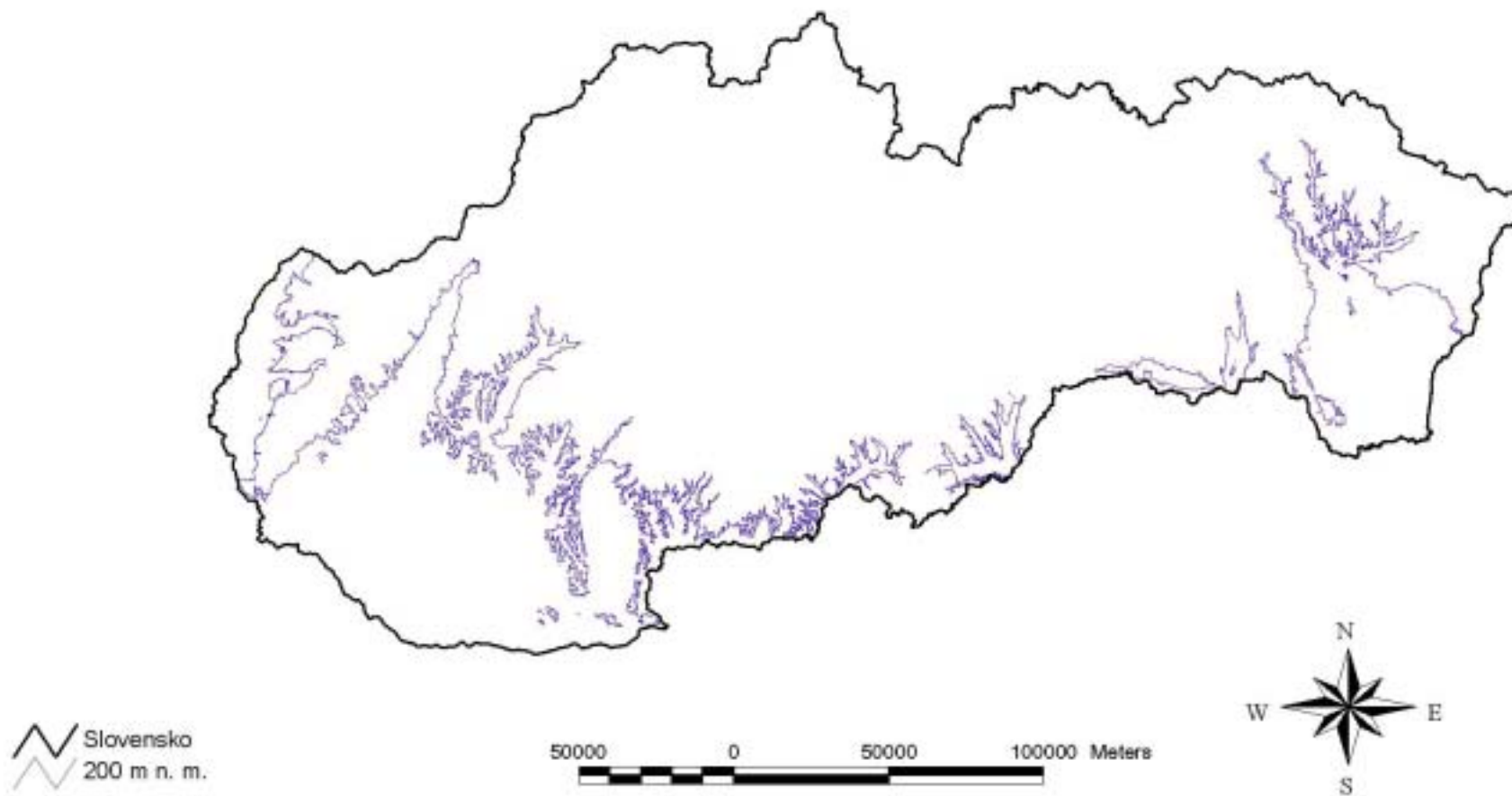


Obr. 4.4 Regionalizácia odrody 'Rizling vlašský' v SR podľa požadovanej vegetačnej termickej konštanty (2800 °C) k roku 2075

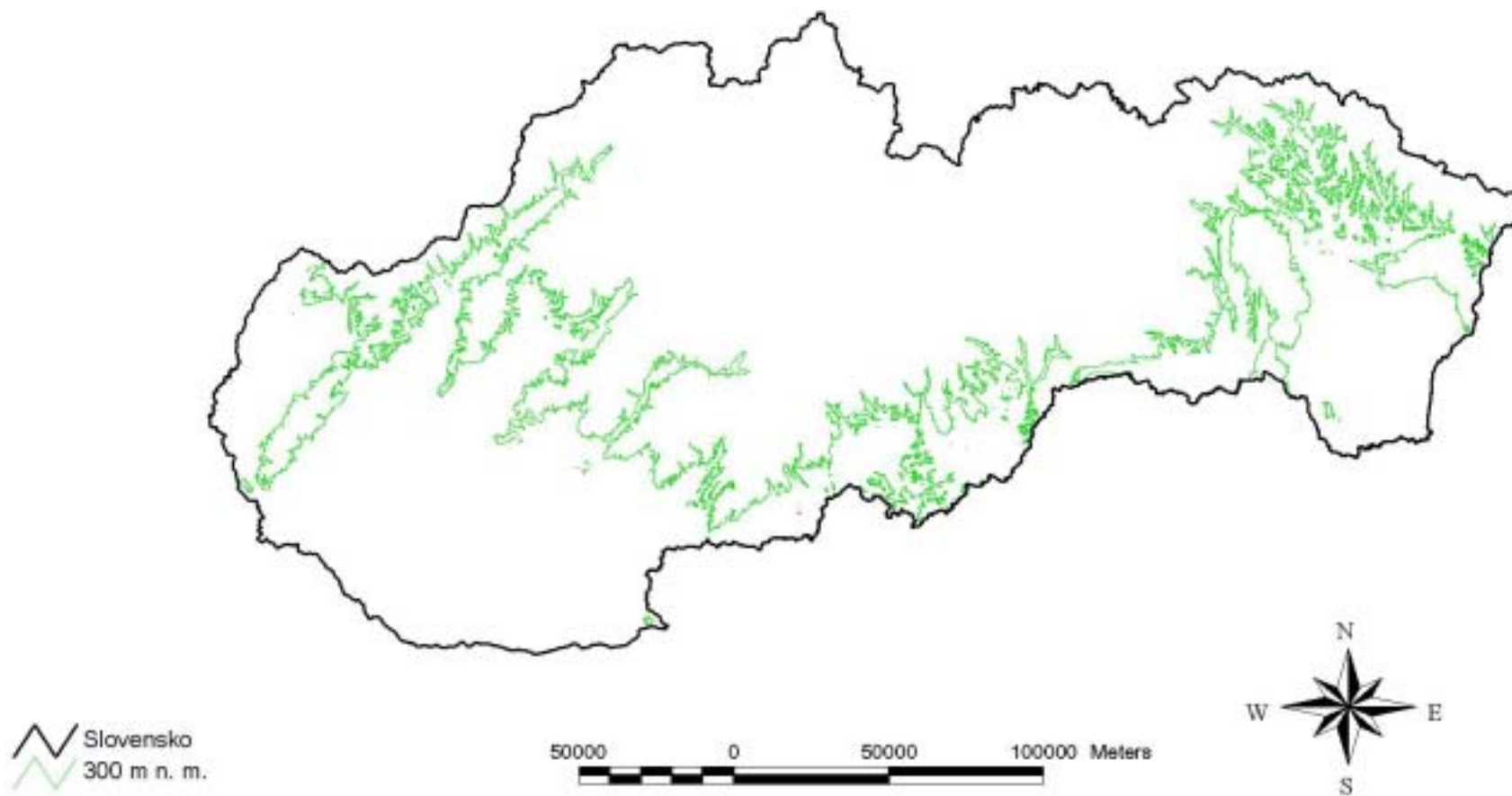


Obr. 4.5 Regionalizácia odrody 'Rizling vlašský' v SR podľa požadovanej vegetačnej termickej konštanty (2800 °C) do roku 2075

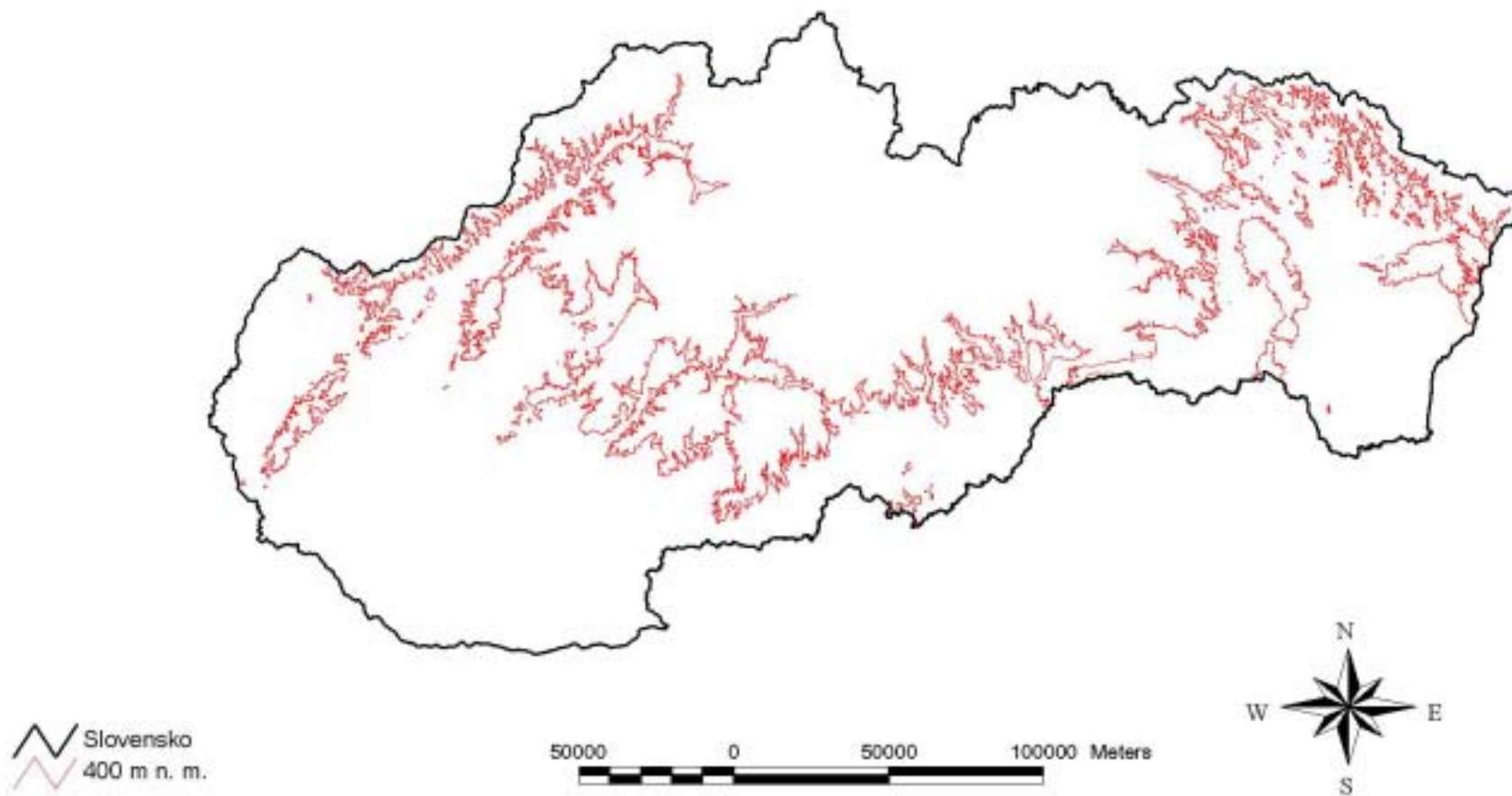




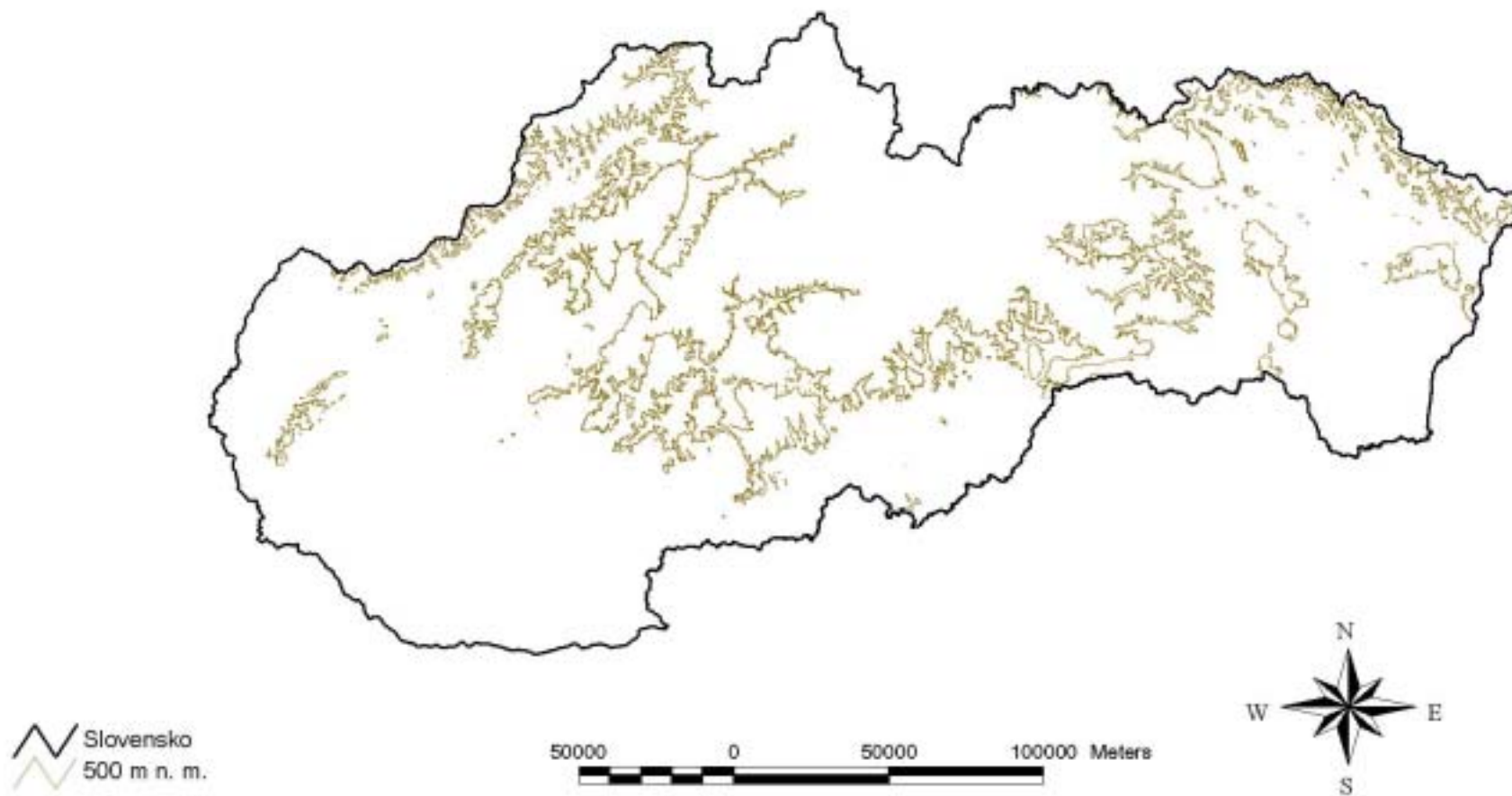
Obr. 4.6 Vrstevnice s nadmorskou výškou 200 m (Vstupné digitálne dáta poskytl SAŽP)



Obr. 4.7 Vrstevnice s nadmorskou výškou 300 m (Vstupné digitálne dáta poskytl SAŽP)

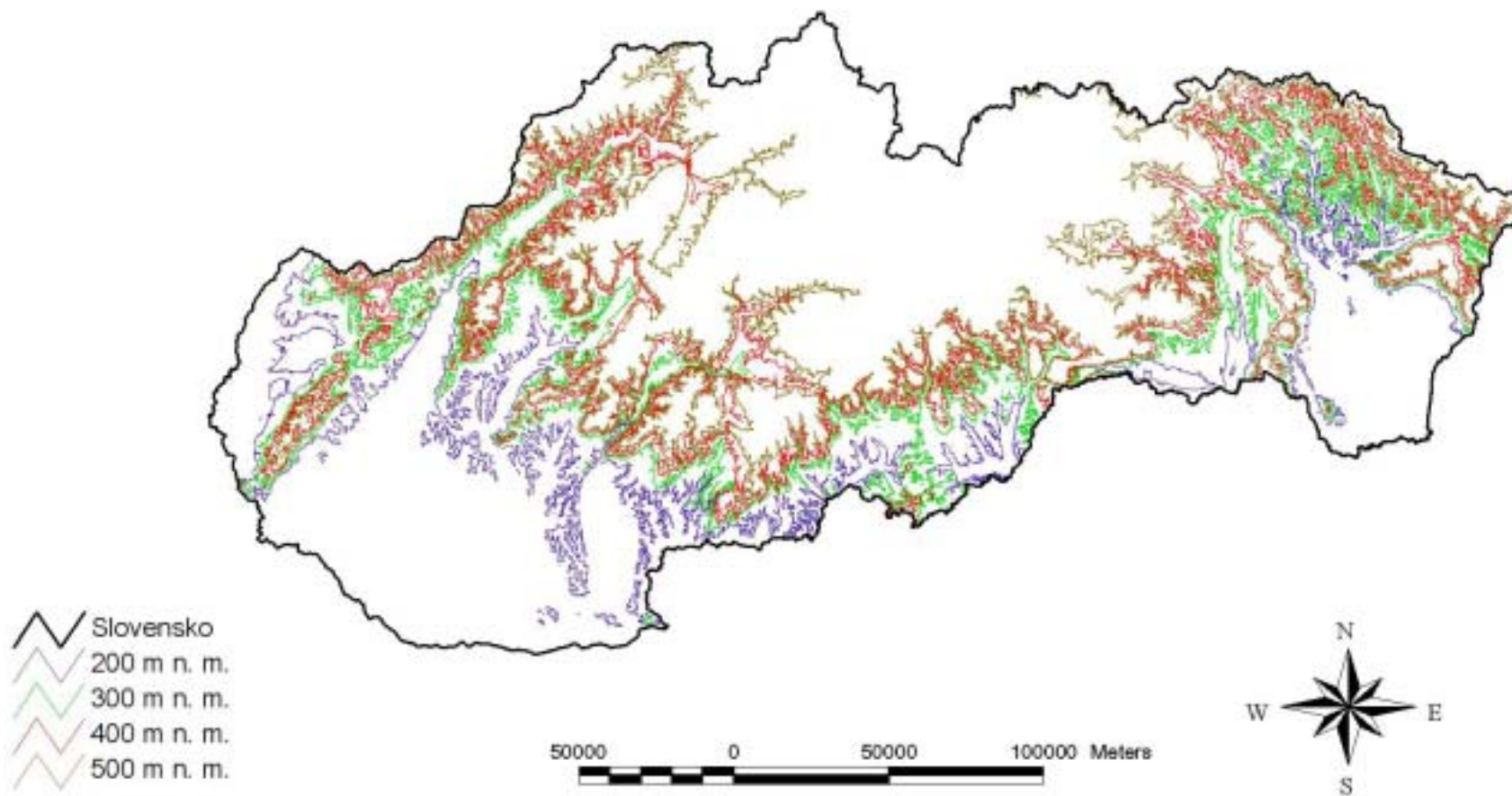


Obr. 4.8 Vrstevnice s nadmorskou výškou 400 m (Vstupné digitálne dáta poskytl SAŽP)



Obr. 4.9 Vrstevnice s nadmorskou výškou 500 m (Vstupné digitálne dáta poskytl SAŽP)





Obr. 4.10 Vrstevnice s nadmorskou výškou 200, 300, 400 a 500 m (Vstupné digitálne dáta poskytl SAŽP)